

## CATÁLOGO DO ITEM IMPORTADO

### Pleito de Alteração de Ex-Tarifário Vigente

Número de Controle SDIC	NCM	Ex-tarifário Vigente Descrição Publicada	Descrição Alterada
D7-23A	7325.99.10	Ex 003 - Atuador excêntrico; contendo aço (DIN 30910-4 - SINT-D39); com tratamento térmico (Oil impregnated SHELL MORLINA 68) e tratamento superficial (Ceramic Tumbled), <b>diâmetro externo nominal de 52 mm</b> ; para fabricação de levantador de estepe; com função de alojar as molas que produzirão torque; com aplicação em automóveis, veículos comerciais leves	Atuador excêntrico; contendo aço (DIN 30910-4 – SINT-D39); com tratamento térmico (Oil impregnated SHELL MORLINA 68) e tratamento superficial (Ceramic Tumbled), <b>diâmetro externo nominal de 51,7 mm a 52,3 mm</b> ; para fabricação de levantador de estepe; com função de alojar as molas que produzirão torque; com aplicação em automóveis, veículos comerciais leves.

1. Características técnicas da autopeça (dados técnicos que permitam conhecer o item – não basta repetir a descrição proposta)

Sua construção compreende atuador excêntrico em aço (DIN 30910-4 – SINT-D39), submetido a tratamento térmico por impregnação em óleo (SHELL MORLINA 68) e a tratamento superficial do tipo *Ceramic Tumbled*. O componente é projetado para alojar as molas responsáveis pela geração de torque no sistema de levantador de estepe, possibilitando o funcionamento controlado do mecanismo de subida e descida do pneu sobressalente.

A geometria excêntrica garante o correto posicionamento das molas, assegurando eficiência na transmissão do torque e confiabilidade no desempenho do conjunto. O tratamento térmico aplicado proporciona lubrificação permanente ao material, reduzindo atrito e desgaste, enquanto o acabamento superficial confere maior resistência ao impacto, uniformidade geométrica e maior durabilidade em condições de operação automotiva.

A aplicação é destinada a automóveis e veículos comerciais leves, integrando o sistema de levantador de estepe.

#### Características geométricas:

- Diâmetro externo nominal = 51,7 mm a 52,3 mm

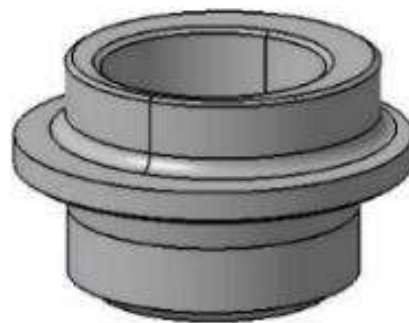
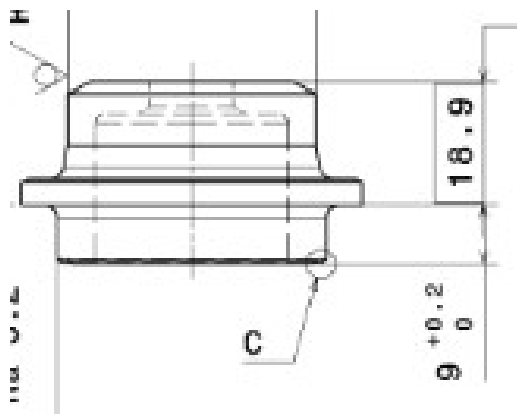
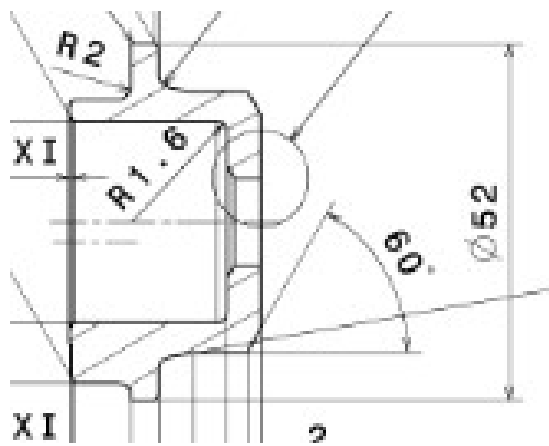
#### Material:

- Aço sinterizado DIN 30910-4 – SINT-D39

#### Tratamentos aplicados:

- Tratamento térmico: impregnação em óleo (*Oil impregnated* – SHELL MORLINA 68)
- Tratamento superficial: *Ceramic Tumbled*

2. Desenho esquemático e/ou fotos (legíveis nas versões digital e impressa)



3. Aplicação e funcionamento do item (o item será utilizado em qual produto fabricado pelo pleiteante e como o item funciona neste produto).

O atuador excêntrico é aplicado no levantador de estepe em automóveis e veículos comerciais leves, e tem a função de alojar as molas que produzirão torque.